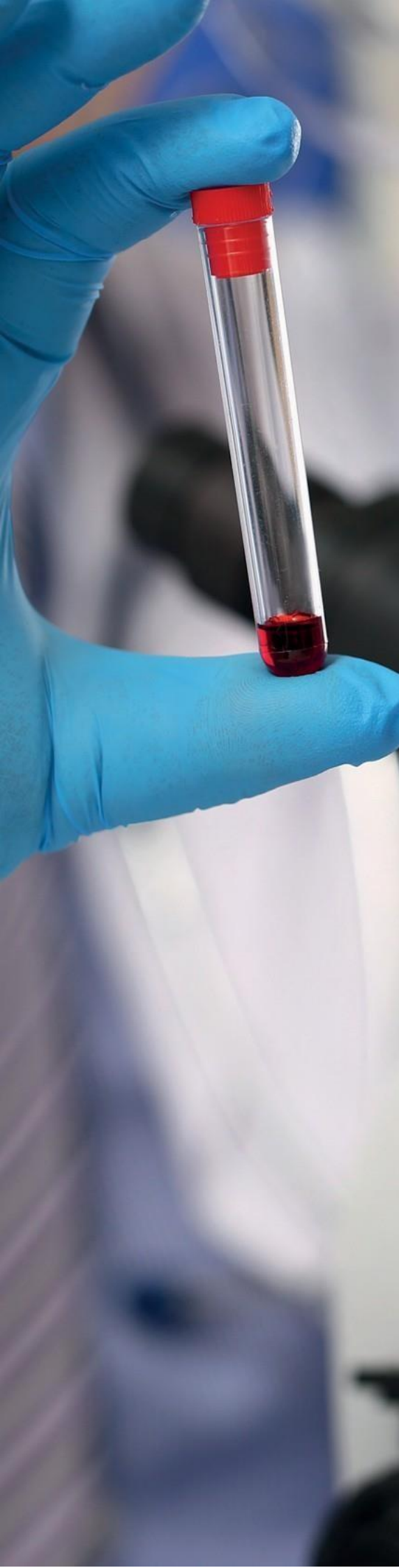


Curso Online

**ABORDAJE
CONTEMPORÁNEO
DE LOS PROBLEMAS
MUSCULOESQUELÉTICOS
ASOCIADOS A LA
HEMOFILIA**



REAL
FUNDACIÓN
VICTORIA
EUGENIA



Curso coordinado por:

Dra. Hortensia de la Corte-Rodríguez

Dra. María Falcón Rodríguez.

Dirección del programa:

Dr. Manuel Moreno Moreno.

Acreditaciones:

Concedidos los avales científicos de la SETH y la SEHH. Solicitados los créditos a la Comunidad de Madrid.



Sociedad Española de
Hematología y Hemoterapia

Concedidos 5.1 créditos de
actividad de formación
continuada de profesión
sanitaria



1. Objetivos

El objetivo del curso es ofrecer una visión amplia y a la vez específica de los aspectos fundamentales de los trastornos musculoesqueléticos asociados a la hemofilia. Más allá de una mera visión teórica, el curso trata de ofrecer un contenido realmente práctico que facilite la labor clínica de los profesionales.

Desde una perspectiva completamente centrada en el paciente, el curso intenta **mostrar los retos a los que los profesionales se enfrentan a diario y abrir una ventana hacia el futuro**. Para ello se cuenta con un grupo de ponentes de probada solvencia y prestigio en la materia. Desde sus diferentes puntos de vista, pero de una forma integradora y multidisciplinar, los docentes mostrarán los últimos avances en la materia y como implementarlos en el flujo de trabajo diario.

2. Metodología

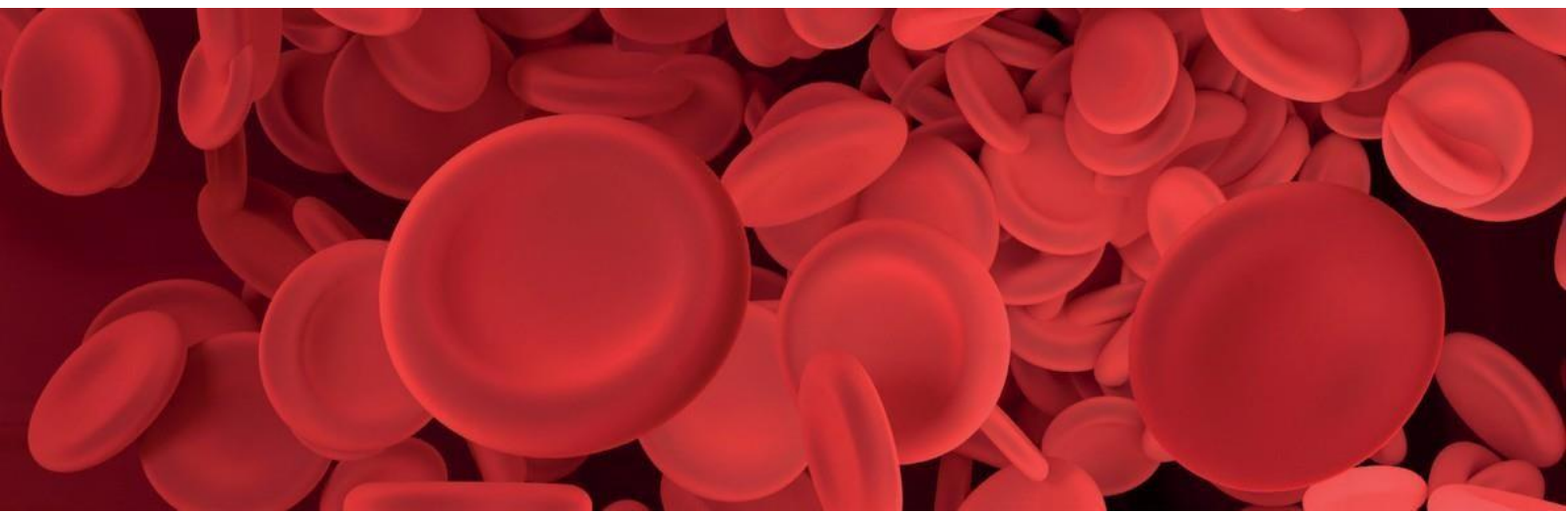
- Curso Online.
- 50 horas.
- El alumno tendrá 3 meses para completar el curso.
- El alumno contará con un tutor para la resolución de dudas sobre el programa.
- El alumno deberá realizar un examen al finalizar el temario. El examen consistirá en una serie de preguntas tipo test que se contestarán desde la plataforma Online.

3. Evaluación

La evaluación del curso se realizará mediante la elaboración de un examen tipo test al finalizar los módulos.

4. Destinatarios

El curso está destinado a todos aquellos profesionales que quieran profundizar sobre los trastornos musculoesqueléticos asociados a la hemofilia. Se ha solicitado la acreditación para hematólogos, enfermería y fisioterapeutas.



Programa científico

BLOQUE 1

Introducción a la hemofilia y sus complicaciones musculoesqueléticas. Prevención. Modalidades terapéuticas en la era actual.

TEMA 1

Bases de la hemofilia. Epidemiología.

Dra. Laura Quintana París. *Servicio de Hematología. Hospital Universitario de Gran Canaria Dr. Negrín.*

TEMA 2

Etiopatogenia y biomecánica de las lesiones musculoesqueléticas.

Dra. Gisela Díaz-Cordovés Rego. *Servicio de Reumatología. Hospital Regional Universitario de Málaga.*

TEMA 3

Profilaxis primaria y su individualización. Adherencia. Nuevos fármacos.

Dr. Rubén Berrueco Moreno. *Servicio de Hematología. Hospital Sant Joan de Deu.*

TEMA 4

Actividad física y deporte. Sobrepeso.

Dra. Natalia Rodríguez Nieva. *Servicio de Medicina Física y Rehabilitación. Hospital Sant Joan de Deu.*

Mesaredonda: Introducción a la hemofilia y sus complicaciones musculoesqueléticas. Prevención. Modalidades terapéuticas en la era actual.

BLOQUE 2

Abordaje del hemartros y hematoma muscular. Dolor en hemofilia.

TEMA 5

Importancia del diagnóstico diferencial precoz. Medios físicos y de imagen

Dr. Felipe Querol Fuentes. *Hospital General Universitario La Fe de Valencia.*

TEMA 6

Tratamiento hematológico en pacientes con y sin inhibidor.

Dra. Ana Marco Rico. *Servicio de Hematología. Hospital General Universitario de Alicante.*

TEMA 7

Artrocentesis, Medidas PRICE y manejo rehabilitador.

Dr. Ángel Martín Fuentes. *Servicio de Medicina Física y Rehabilitación. Complejo Hospitalario Universitario de Albacete.*

TEMA 8

Valoración del dolor. Terapia farmacológica y física.

Dra. Hortensia de la Corte-Rodríguez. *Servicio de Medicina física y Rehabilitación. Hospital Universitario La Paz.*

TEMA 9

Técnicas intervencionistas en dolor.

Dr. Javier de Andrés Ares. *Coordinador de la Unidad del Dolor. Hospital Universitario La Paz.*

TEMA 10

Estrategias no farmacológicas para afrontamiento de dolor.

Dra. Ana Inmaculada Torres Ortuño. *Departamento de Psiquiatría y Psicología Social. Facultad de Medicina, Universidad de Murcia.*

BLOQUE 3

Abordaje de la sinovitis, la artropatía hemofílica y la discapacidad en hemofilia.

TEMA 11

Profilaxis terciaria. Significado clínico de la sinovitis.

Dra. Cristina Sierra Aisa. *Servicio de hemostasia y trombosis. Hospital Universitario de Cruces.*

TEMA 12

Radiosinoviortesis y otras terapias intraarticulares

Dra. Clara Aguilera Cros. *Servicio de reumatología. Hospital Virgen del Rocío.*

TEMA 13

Manejo rehabilitador. Osteoporosis

Dra. María Ángeles Peiró Garrigues. *Servicio de Rehabilitación y Fisioterapia del Hospital Virgen de la Arrixaca.*

TEMA 14

Cirugía ortopédica y traumatología.

Dr. Carlos Alberto Encinas Ullán. *Servicio de Traumatología y Cirugía Ortopédica. Hospital Universitario La Paz, Madrid.*

TEMA 15

Cobertura hemostática en cirugía ortopédica

Dra. María Teresa Álvarez Román. *Servicio de Hematología. Hospital Universitario La Paz, Madrid*

TEMA 16

Discapacidad y repercusión social de la hemofilia.

Montserrat García Ripoll. *Trabajadora social de la Federación Española de Hemofilia (Fedhemo).*

BLOQUE 4

Talleres rotatorios.

TALLER 1

Exploración física.

Dra. María Ángeles Peiró Garrigues. *Servicio de Rehabilitación y Fisioterapia del Hospital Virgen de la Arrixaca.*

TALLER 2

Exploración ecográfica.

Dra. Hortensia de la Corte. *Servicio de Medicina física y rehabilitación. Hospital Universitario La Paz.*

TALLER 3

Vendajes

Dña. Carmen García Rivera. *Servicio de Hematología. Hospital Universitario La Paz. Madrid.*

TALLER 4

Ejercicio terapéutico.

Dra. Sofía Pérez Alenda. *Departamento de Fisioterapia. Universidad de Valencia.*

TALLER 5

Experiencia de persona con Hemofilia.

5. Profesorado

Dra. María Falcón Rodríguez.

Servicio de Hematología. Complejo hospitalario Universitario Insular Materno Infantil de Canarias.

Dra. Laura Quintana París.

Servicio de Hematología. Hospital Universitario de Gran Canaria Dr. Negrín

Dra. Gisela Díaz-Cordovés Rego.

Servicio de Reumatología. Hospital Regional Universitario de Málaga.

Dr. Rubén Berrueco Moreno.

Servicio de Hematología. Hospital Sant Joan de Deu.

Dra. Natalia Rodríguez Nieva.

Servicio de Medicina Física y Rehabilitación. Hospital Sant Joan de Deu.

Dra. Hortensia de la Corte-Rodríguez.

Servicio de Medicina física y Rehabilitación. Hospital Universitario La Paz.

Dr. Felipe Querol Fuentes.

Hospital General Universitario La Fe de Valencia.

Dra. Ana Marco Rico.

Servicio de Hematología. Hospital General Universitario de Alicante.

Dr. Ángel Martín Fuentes.

Servicio de Medicina Física y Rehabilitación. Completo Hospitalario Universitario de Albacete.

Dra. María Teresa Álvarez Román.

Servicio de Hematología. Hospital Universitario La Paz.

Dr. Javier de Andrés Ares.

Coordinador de la Unidad del Dolor. Hospital Universitario La Paz.

Dra. Ana Inmaculada Torres Ortuño.

Departamento de Psiquiatría y Psicología Social. Facultad de Medicina, Universidad de Murcia.

Dra. Eva Mingot Castellano.

Médico hematólogo. Coordinadora del área de Banco de Sangre y establecimiento de tejidos de Hospital Universitario Virgen del Rocío.

Dra. Cristina Sierra Aisa.

Servicio de hemostasia y trombosis. Hospital Universitario de Cruces.

Dra. María Ángeles Peiró Garrigues.

Servicio de Medicina Física y Rehabilitación del Hospital Virgen de la Arrixaca.

Dr. Carlos Alberto Encinas Ullán.

Servicio de Traumatología y Cirugía Ortopédica. Hospital Universitario La Paz, Madrid.

Montserrat García Ripoll.

Trabajadora social de la Federación Española de Hemofilia (Fedhemo).

Dña. Carmen García Rivera.

Servicio de Hematología. Hospital Universitario La Paz. Madrid.

Dra. Sofía Pérez Alenda.

Departamento de Fisioterapia. Universidad de Valencia

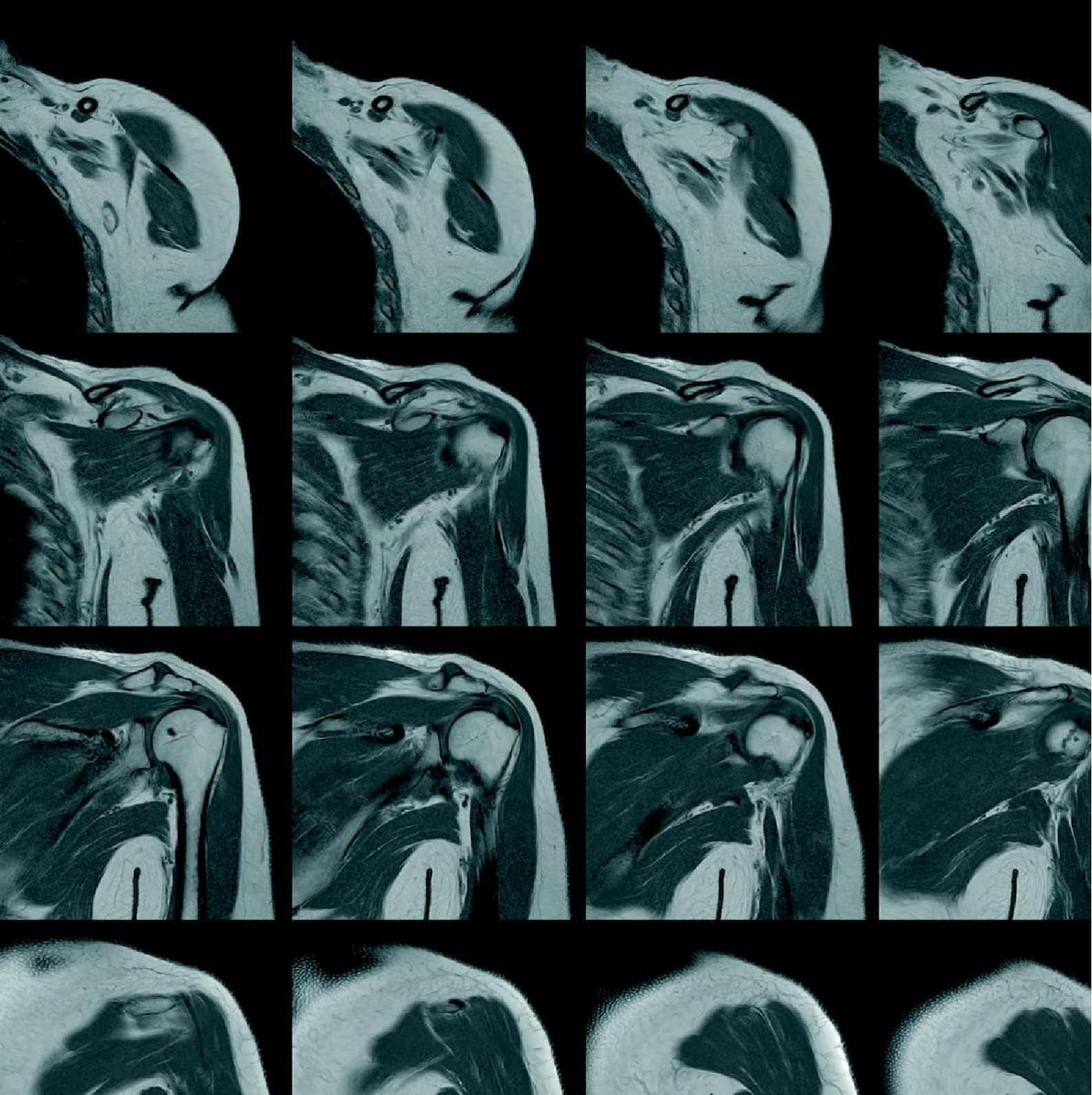
6. Matrícula y precio

El alumno podrá solicitar la matriculación desde la página Web de la RFVE o directamente al correo electrónico rfve@rfve.org

El alumno recibirá su usuario y contraseña para acceder a la plataforma online, una vez haya formalizado los datos de matriculación y abonado el importe del curso.

El importe del curso: 300€

- Del 5 de febrero de 2024 al 5 de mayo de 2024.
 - Del 13 de mayo de 2024 al 13 de agosto de 2024.
 - Del 2 de septiembre de 2024 al 2 de diciembre de 2024.
-



REAL
FUNDACIÓN
VICTORIA
EUGENIA

